

http://www.letronik.pl/		biuro@letronik.pl
tel./fax: 22 670 42 76 kom.: 602 239 722	Zakład: Elektroniczny LETRONIK Leszek Łoboda	

Nadajnik czujnika typ LES-299T do liczenia osób w pomieszczeniach ze szklanymi drzwiami otwieranymi do środka.

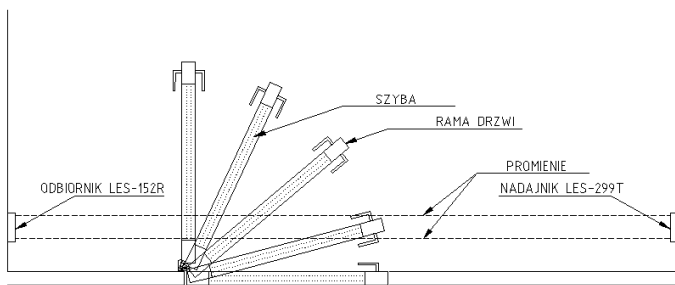
1. Przeznaczenie.

Nadajnik LES-299T przeznaczony jest do systemów liczenia osób instalowanych w pomieszczeniach ze szklanymi drzwiami otwieranymi do środka lub wahadłową. Drzwi mogą być cało-szklane lub ze standardową ramą aluminiową lub plastikową. Grubość ramy musi być taka, aby jej cień rzucony na czujnik był węższy niż 105 mm. W polu działania czujnika szyby drzwi muszą być przezroczyste, wolne od naklejek i grafiki.



2. Opis czujnika.

Nadajnik LES-299T może współpracować z odbiornikami LES-150R, LES-152R i LES-250R. Poniższy rysunek przedstawia współpracę z odbiornikiem LES-152R lub LES-250R. Nadajnik wytwarza dwie wiązki promieniowania odległe o 105mm. Do zliczenia wymagane jest przecięcie obu wiązek jednocześnie. Promieniowanie przechodzi przez szyby. Odległość wiązek jest tak dobrana, że większość ram drzwi nie jest w stanie przeciąć obu wiązek jednocześnie i otwieranie drzwi jest dla licznika niewidoczne. Natomiast wchodzące osoby przecinają obie wiązki i są liczone.



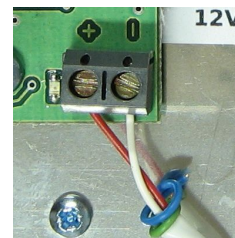
2. Parametry czujnika.

Oznaczenie	LES-299T
Napięcie zasilania:	10,4 - 14,8V.
Pobór prądu:	100mA.
Gwarantowany zasięg:	0,6 - 10,0m ¹
Zalecana wysokość montażu czujników:	120 – 140cm lub pod klamką.
Wymiary obudowy czujnika	132x80x35
Kolory	Biały, czarny
Warunki klimatyczne:	praca w pomieszczeniu zamkniętym, temperatura pracy 5-40°C, dopuszczalna wilgotność względna 15-85%
Masa	0,17 kg
Zgodność z normami:	PN-EN 55022: 2006(U) PN-EN 55024: 2000 + A1:2004 +A2: 2004

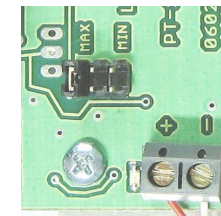
¹Zasięg maksymalny może być zredukowany w zależności od ilości i grubości szyb w drzwiach

3. Montaż.

- Otworzyć obudowę.
- Wymontować metalowy nośnik z modułami z podstawy.
- Przytwierdzić podstawę do ściany.
- Wykonać w podstawie otwory do przewodów, nie niszczyć pokrywy.
- Doprowadzić przewód zasilający do podstawy.
- Wmontować z powrotem nośnik z modułami.
- Podłączyć przewody do kostki zaciskowej
- Ustawić moc promieniowania.
- Założyć i przykręcić pokrywę
- Zasłonić wkręty zaślepkami.



Kostka podłączeniowa.



Zwora ustawienia mocy.

3.1 Podłączenie przewodów.

Zaleca się stosować kolory:

- (+) czerwony, brązowy;
- (-) biały.

3.2 Ustawienie mocy

Jeżeli przejście osoby nie powoduje zaświecenia się ledów w odbiorniku, należy zredukować moc przez przełożenie zwory na piny bez opisu (średnia moc) lub opisane 'min'.

3.3 Led.

Świecenie lęda sygnalizuje, że zasilanie nadajnika jest odpowiednie (nie za niskie).



Zakazuje się umieszczania zużytego sprzętu łącznie z innymi odpadami.

Zużyty sprzęt elektryczny i elektroniczny należy przekazać do wyspecjalizowanego punktu zbiórki lub do producenta. (Ustawa z dnia 29 lipca 2005 o zużytym sprzęcie elektrycznym i elektronicznym.)

2007 11 20