

**Ekonomiczny czujnik do automatyki drzwiowej ...**



... i automatyki przemysłowej

**ceprox/ELS 263**

Bariera świetlna (nadajnik – odbiornik)



**Opis**

Barierę świetlną **ceprox/ELS 263** są wybitnie korzystnymi cenowo kompaktowymi czujnikami do zastosowania w drzwiach automatycznych, windach i ruchomych schodach, oraz wszędzie tam, gdzie mamy do czynienia z wykrywaniem ludzi lub innych obiektów.

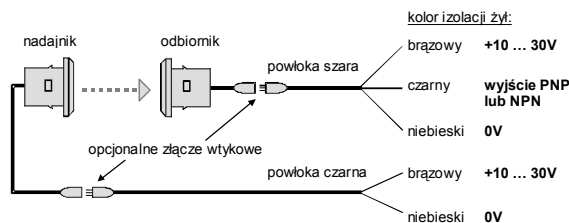
Barierę świetlną **ceprox/ELS 263** posiadają skrajnie zminiaturyzowaną konstrukcję, dzięki czemu mogą być z łatwością zainstalowane w profilach framug drzwi, w ruchomych skrzydłach drzwi windowych lub obok nich, a także wszędzie tam, gdzie ilość wolnego miejsca jest ograniczona. Montaż barier jest skrajnie uproszczony – nadajnik i odbiornik posiadają odpowiedni kołnierzyk i zatrzaski, które unieruchamiają je w otworze profilu. Systemy podwójnej bariery świetlnej są zazwyczaj stosowane tam, gdzie zwiększone są wymagania względem bezpieczeństwa drzwi automatycznych.

Dzięki wykorzystaniu najnowszych technologii, bariera świetlna **ceprox/ELS 263**, składająca się z nadajnika i odbiornika, pracuje pewnie i bezawaryjnie. Działanie czujnika pozostaje niezakłócone nawet przez maksymalne natężenie światła słonecznego (około 100 000 luksów). Cały układ logiczny (włącznie z mikroprocesorem) wraz z separującym wyjściem tranzystorowym są zintegrowane w samej barierze, zatem układ nie wymaga zastosowania zewnętrznych sterowników. Dla ułatwienia pozycjonowania i diagnostyki, na tylnej ścianie odbiornika znajduje się dioda LED sygnalizująca przerwanie wiązki świetlnej.

**Parametry ogólne**

- Zakres temperatur:  
- składowanie -20 ... 70°C  
- praca -20 ... 60°C
- Przekroje żył przewodów:  
- nadajnik 2x0,14mm<sup>2</sup>  
- odbiornik 3x0,14mm<sup>2</sup>
- Kolor powłoki kabli:  
- nadajnik czarny  
- odbiornik szary
- Długość kabli 5m
- Odwrotna polaryzacja zasilania odporne
- Stopień ochrony:  
- obudowy IP67  
- złącza kablowego (opcja) IP65
- Zgodność z normami:  
- kompatybilność elektromagnetyczna EN 50081-1/2  
(oznaczenie CE) IEC 61000-6-2  
- kategoria EN 954-1, klasa 1 bezpieczeństwa

**Opis podłączeń**



**Parametry optyczne**

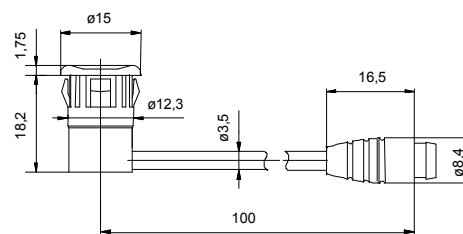
- Zasięg działania 0,5 ... 6m  
Kąt optyczny:  
- nadajnik ±5° przy 3m  
- odbiornik ±20° przy 3m  
Max. natężenie >100 000 lx  
otaczającego światła

**Parametry elektryczne**

- Napięcie zasilania 10 ... 30V DC  
Pobór prądu:  
- nadajnik 12 mA przy 20V  
- odbiornik 10 mA przy 20V
- Czas wznoszenia sygnału odbiornika t<sub>1</sub> ok. 20 ms  
Czas opadania sygnału odbiornika t<sub>2</sub> ok. 20 ms
- Wyjście odbiornika (odporne na zwarcie) NPN/NPN  
Max. prąd obciążenia 200mA  
Napięcie nasycenia na wyjściu max. 2,5V

**Rysunek wymiarowany**

Odbiornik i nadajnik bariery ELS 263 mają identyczne obudowy:

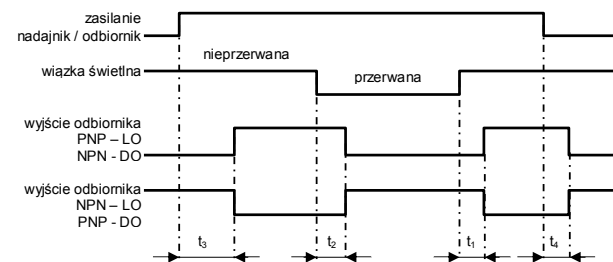


**Zalecenia dot. montażu mechanicznego**

Grubość ścianki profilu [mm]	Średnica otworu montażowego [mm]		
	ø12,5	ø13	ø13,5
1,25	☑	☑	☒
1,50	☑	☑	☒
2,00	☑	☑	☑
2,50	☒	☑	☑

☑ - zalecana ☒ - niewłaściwa

**Przebiegi czasowe**



Wznośzenia t <sub>1</sub>	[ms]
20	
Opadania t <sub>2</sub>	20
Aktywacji t <sub>3</sub>	max. 80
Dezaktywacji t <sub>4</sub>	max. 27

LO = Light On: jeśli wiązka nieprzerwana → dioda LED zapalona  
DO = Dark On: jeśli wiązka przerwana → dioda LED zapalona

**Dane zamówieniowe**

Nr kat.	Ozn. typu	Opis
103 311	<b>ELS 263</b>	Nadajnik: zasięg 6m, bez złącza wtykowego
104 430	<b>ELS 263</b>	Nadajnik: zasięg 2m, kąt optyczny ±6,5°, bez złącza wtykowego
103 305	<b>ELS 263-NPN-LO</b>	Odbiornik: NPN-LO (Light On), bez złącza wtykowego
103 308	<b>ELS 263-PNP-LO</b>	Odbiornik: PNP-LO (Light On), bez złącza wtykowego
103 785	<b>ELS 263-NPN-DO</b>	Odbiornik: NPN-DO (Dark On), bez złącza wtykowego
103 786	<b>ELS 263-PNP-DO</b>	Odbiornik: PNP-DO (Dark On), bez złącza wtykowego
104 181	<b>ELS 263</b>	Nadajnik: zasięg 6m, ze złączem wtykowym
104 336	<b>ELS 263</b>	Nadajnik: zasięg 2m, kąt optyczny ±6,5°, ze złączem wtykowym
104 182	<b>ELS 263-NPN-LO</b>	Odbiornik: NPN-LO (Light On), ze złączem wtykowym
104 183	<b>ELS 263-PNP-LO</b>	Odbiornik: PNP-LO (Light On), ze złączem wtykowym
104 184	<b>ELS 263-NPN-DO</b>	Odbiornik: NPN-DO (Dark On), ze złączem wtykowym
104 185	<b>ELS 263-PNP-DO</b>	Odbiornik: PNP-DO (Dark On), ze złączem wtykowym
104 188	<b>ELS 263 (pair)</b>	Nadajnik i odbiornik: zasięg 2m, kąt ±6,5°, PNP-LO, bez kabla, ze złączem wtykowym
103 716	<b>Cable</b>	Kabel: 5m, uniwersalny 3-żyłowy do nadajnika lub odbiornika ze złączem wtykowym
103 720	<b>Interconnection</b>	Kabel: 0,25m, do połączeń kaskadowych złączek Y-switch
103 721	<b>Y-switch</b>	Złączka: do połączeń kaskadowych nadajników lub odbiorników (pseudokurtna świetlna)

Inne odmiany lub specjalne konfiguracje dopasowane pod indywidualne potrzeby aplikacji dostępne na życzenie

041025

Dokument nr 001 055 PL

CEDES zastrzega sobie prawo do modyfikacji niniejszego dokumentu lub danych technicznych bez uprzedzenia